

# Pedaalprint bouwen

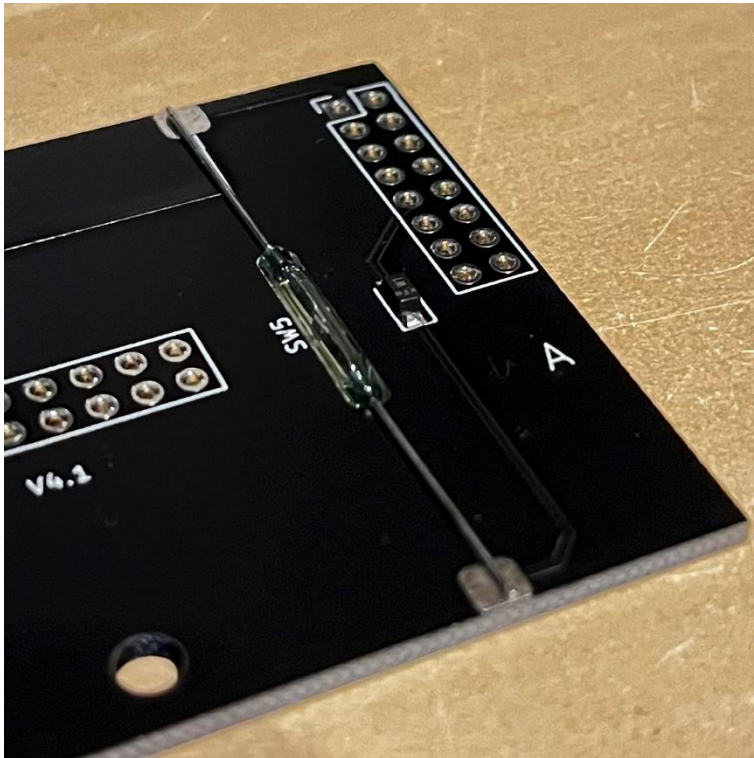
## Losse stukken afbreken

De hele pedaalprint wordt als één stuk geleverd. Breek alle stukken voorzichtig af, door de plaat op de rand van een tafel te leggen en een deel af te breken. Verwijder de uitstekende delen met een combinatietang. Voor een 27 tonige pedaalprint: breek de printplaat op de geperforeerde lijn af. Deze lijn bevindt zich tussen SW27 en SW28. Voor een 32 tonige pedaalprint: soldeer het korte stukje (SW31 en SW32) vast aan het laatste stuk van de pedaalprint.



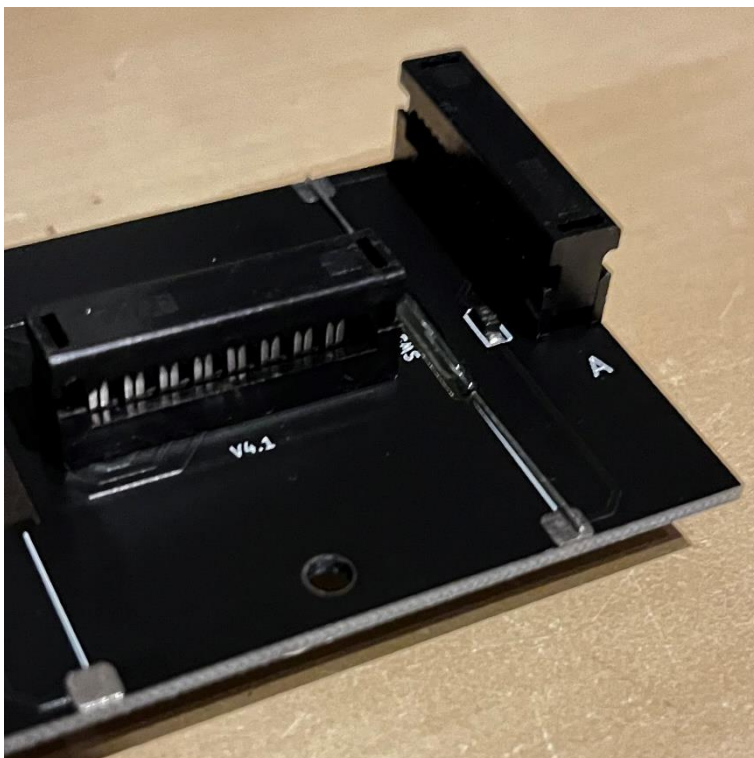
## Rietcontacten solderen

Leg alle rietcontacten in de uitgefreesde sleuven. Hierdoor rollen ze niet weg en kunnen ze gemakkelijk vast gesoldeerd worden.



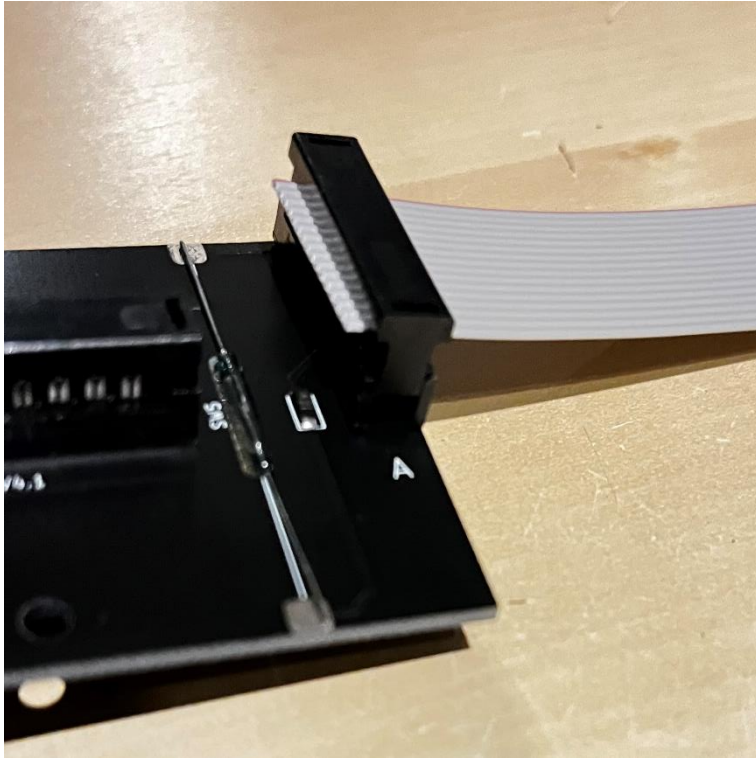
## Bandkabel connectoren solderen

Plaats alle bandkabel connectoren op de printplaat. Draai de printplaat om en soldeer alles vast.



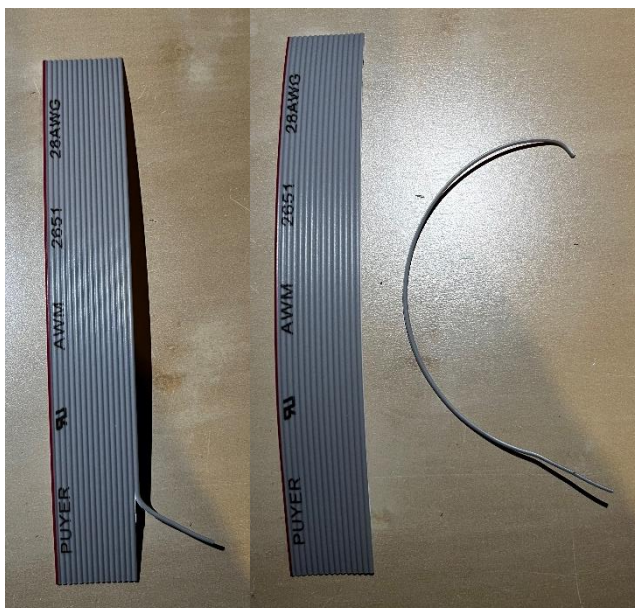
## Pedaalprintdelen met elkaar verbinden

Verbind alle delen met elkaar middels een stuk bandkabel. 8cm voldoet voor een recht pedaal, gebruik 12cm voor een concaaf pedaal. Let op dat de letters olopend zijn. Dus A en B zitten naast elkaar, C en D, E en F en ten slotte G en H. Knijp de bandkabel connectoren dicht met een sleuteltang. Een waterpomptang kan ook, maar zorg er dan voor dat de druk evenredig verdeelt wordt, door er bijvoorbeeld houtjes tussen de leggen.



## Bandkabel voor pedaalkabelconnector voorbereiden

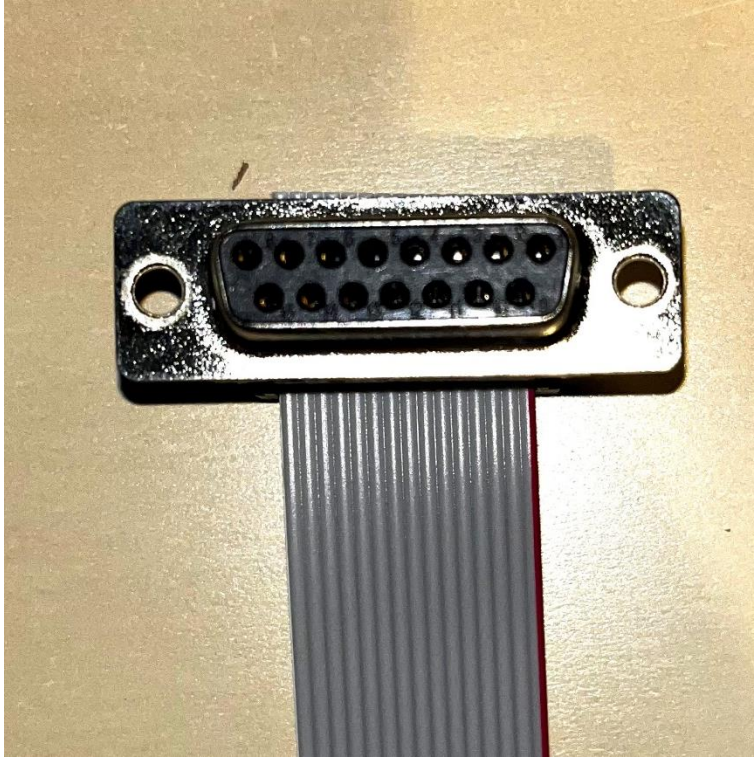
Knip ongeveer 20 cm bandkabel af (of naar eigen inzicht). Verwijder 1 grijze draad, zodat de bandkabel in plaats van 16-polig, 15-polig wordt.





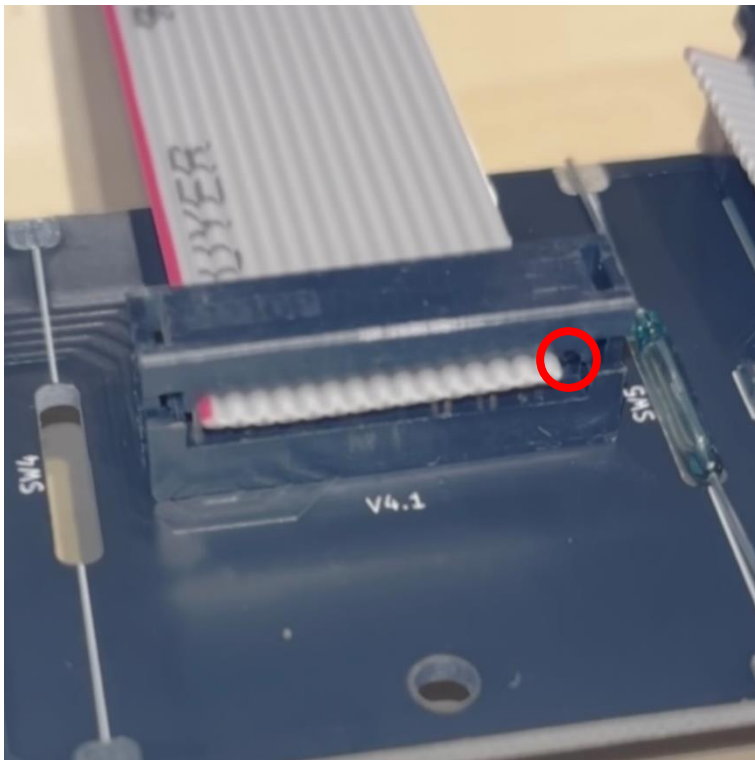
## Pedaalkabelconnector plaatsen

Plaats de pedaalkabelconnector op onderstaande wijze op de 15-polige bandkabel en knijp deze aan. Let op dat de rode draad aan de zijde van gaatje 1 van de connector is geplaatst. Plaats vervolgens de trekcontlasting op de connector.



## Pedaalkabelconnector met de pedaalprint verbinden

Plaats de in de vorige stap geprepareerde bandkabel in de daarvoor bestemde connector. Let op dat de ronde draad links zit. Aan de rechterkant is dus 1 gaatje vrij.



De pedaalprint is nu gebouwd en kan bij het pedaal worden gemonteerd.